

タイヤ式(2m~5m)

仕様

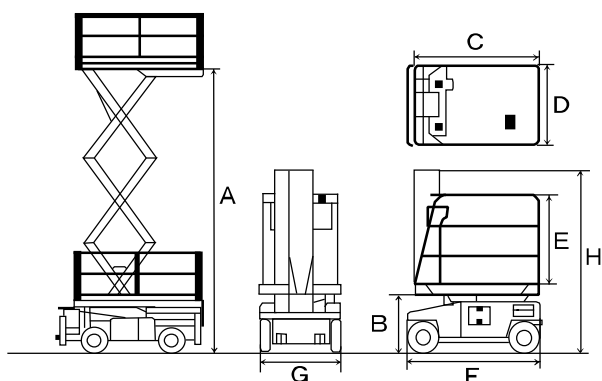
モデル		2.7m	3.8m	4.0m	4.3m
メーカー		アイチ	アイチ	アイチ	CUSTOM EQUIPMENT
型式		SV-030	SV04B	SV-040	HB-1430
最大地上高 (m)		2.7	3.8	4.0	4.2
作業床面 (mm)	最高 A	2700	3800	4000	4270
	最低 B	450	520	570	692
作業床寸法 (mm)	全長 C	950	895	920	1520
	全幅 D	570	660	715	630
	全高 E	1000	1000	1000	1065
全体寸法 (mm)	全長 F	1260	1280	1345	1765
	全幅 G	725	750	825	760
	全高 H	1600	1710	1810	1768
最大積載荷重 (kgf)		200	200	200	304
許容路面傾斜角度		2	8	2	30%(登坂能力)
走行速度 (km/h)		0~1.6	0~3	3	-
機械質量 (kg)		530	650	650	765.6
駆動方式		バッテリー式	バッテリー式	バッテリー式	バッテリー式
動力源		DC24Vバッテリー AC100V、50/60Hz充電式	-	DC25Vバッテリー AC100V、50/60Hz充電式	DC25V 12V×2個

モデル		4.5m	4.7m	4.7m
メーカー		北越工業	JLG	JLG
型式		ENTL045-1	15DVSP	15DVL
最大地上高 (m)		4.5	4.6	4.6
作業床面 (mm)	最高 A	4500	4690	4690
	最低 B	870	440	470
作業床寸法 (mm)	全長 C	1200	1215	700
	全幅 D	650	710	650
	全高 E	950	1110	1135
全体寸法 (mm)	全長 F	1280	1820	1350
	全幅 G	750	710	800
	全高 H	1820	2220	1980
最大積載荷重 (kgf)		227	230	181(延長デッキ150)
許容路面傾斜角度		7	-	-
走行速度 (km/h)		3	-	-
機械質量 (kg)		670	975	955
駆動方式		バッテリー式	バッテリー式	バッテリー式
動力源		DC25Vバッテリー AC100V、50/60Hz充電式	-	-



HB-1430

- 充電時間の目安は8時間です。バッテリー液は毎日確認し、減った場合は補充して下さい。
- 走行機動性抜群のホイールタイプ。路面にタイヤ跡をつけない白タイヤです。



SV04B



15DVSP

タイヤ式(4m~8m)

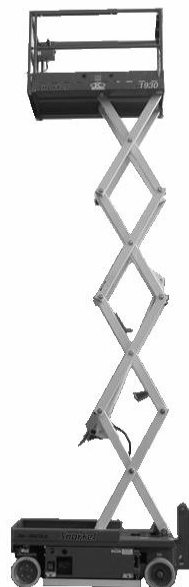
仕様

モデル	4.2m	4.8m	6.0m	6m
メーカー	タダノ	グローブ	アイチ	スノーケル
型式	AP-42	SM2232E	SV-060	S1930
作業台最大高さ (m)	4.2	4.88	6.0	5.8
作業台寸法 (mm)	全長	1260	1600	1560
	全幅	720	810	740
	全高	1160	1000	1000
全体寸法 (mm)	全長	1290	1680	1880
	全幅	750	820	762
	全高	1650	1930	2140
延長作業台長さ (mm)	-	910	-	914
積載荷重 (kg)	200	227	450	227(延長デッキ113)
機械重量 (kg)	630	1016	2050	1379
最小回転半径 (mm)	-	-	-	-
駆動装置	バッテリー式	バッテリー式	バッテリー式	バッテリー式
動力源	単相交流100V 50/60Hz受電式	230Am24V 6V×4個	DC24Vバッテリー AC100V.50/60Hz充電式	-
登坂力 (%/度)	-/15	20/14	25/	20/-

モデル	6m	5.8m	7.9m	7.92m
メーカー	JLG	MEC	MEC	MEC
型式	1930ES	1932ES	2647ES	2633ES
作業台最大高さ (m)	5.72	5.80	7.9	7.92
作業台寸法 (mm)	全長	1850	1680	2310
	全幅	570	800	1170
	全高	1190	1000	1100
全体寸法 (mm)	全長	1870	1879	2540
	全幅	760	800	1190
	全高	1970	1980	2270
延長作業台長さ (mm)	910	914	1070	1000
積載荷重 (kg)	230(延長デッキ110)	363(延長113)	454(延長デッキ113)	227(延長デッキ113)
機械重量 (kg)	1250	1388	2404	2155
最小回転半径 (mm)	-	-	-	2235
駆動装置	バッテリー式	バッテリー式	バッテリー式	バッテリー式
登坂力 (%/度)	-/14	25/-	28/16	25/-



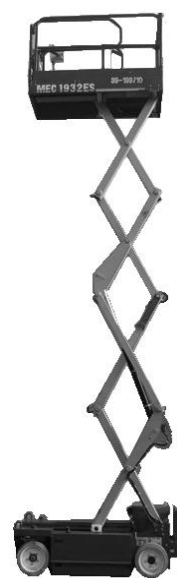
アイチ
SV-060



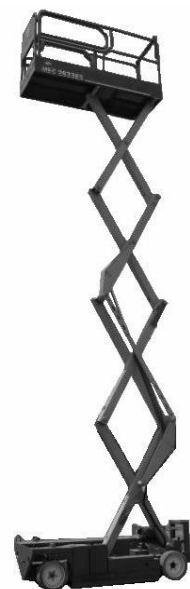
スノーケル
S1930



JLG
1930ES



MEC
1932ES



MEC
2633ES

タイヤ式(8m~10m)

仕様

モデル	7.93m	8m	8m	10m	10m	
メーカー	スノーケル	グローブ	北越工業	MEC	スノーケル	
型式	S2646	VM3248E	ENTL080	3247ES	S3246	
作業台最大高さ (m)	7.93	8.0	8.0	9.75	9.75	
作業台寸法 (mm)	全長	2380	1190	2170	2350	2387
	全幅	1143	1200	700	1190	1143
	全高	1000	1100	990	1100	1000
全体寸法 (mm)	全長	2400	3100	2300	2510	2400
	全幅	1160	1200	810	1190	1160
	全高	2260	2000	2160	2470	2390
延長作業台長さ (mm)	920	-	1000	1000	920	
積載荷重 (kg)	454(延長デッキ113)	227	250(延長デッキ125)	318(延長113)	318(延長デッキ113)	
機械重量 (k)	2359	3350	2250	2717	3003	
最小回転半径 (m)	-	-	1960	-	-	
駆動装置	バッテリー式	バッテリー式	バッテリー式	バッテリー式	バッテリー式	
動力源	DC24V AC100V 充電式	-	DC24V AC100V 充電式	DC24V AC100V 充電式	DC24V AC100V 充電式	
登坂力 (%/)	25/15	-	-/11	28/16	25/15	



スノーケル
S2646



北越工業
ENTL080W



MEC
3247ES



スノーケル
S3246

クローラ式(4m~7m)

仕様

モデル	3.8m	4m	4m	6m	6.7m	
メーカー	アイチ	アイチ	北越工業	アイチ	アイチ	
型式	RM048B	RV041	ENCL045-1	RV060	RX07B	
作業床面 (mm)	最高 A	3800	4000	4500	6000	6700
	最低 B	540	1070	870	1290	1090
作業床寸法 (mm)	全長 C	895	1590	1200	1830	1000
	全幅 D	660	870	650	1300	1835
	全高 E	1000	915	950	1000	1000
全体寸法 (mm)	全長 F	1250	1900	1280	2270	1990
	全幅 G	770	1000	780	1400	1090
	全高 H	1730	1985	1820	2290	2090
最大積載荷重 (kgf)	200	200	200	250	250	
許容作業傾斜角度 (度)	-	3(作業床高さ2m未満) 2(作業床高さ2m以上)	-	3(作業床高さ3m未満) 2(作業床高さ2m以上)	-	
接地圧 kPa(kgf/cm)	31(0.32)	26(0.27)	-	23(0.24)	31(0.32)	
機械重量 (k)	630	910	700	1460	1400	
駆動方式	DCモーター	DCモーター	DCモーター	DCモーター	DCモーター	
動力源	DC24V 100Ah	DC24Vバッテリー AC100V、50/60Hz充電式	DC24Vバッテリー AC100V、50/60Hz充電式	DC24Vバッテリー AC100V、50/60Hz充電式	DC24V 単相AC100Ah	



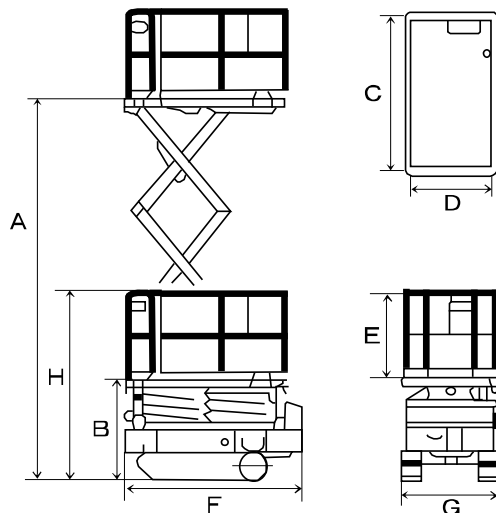
RM04B



RV041



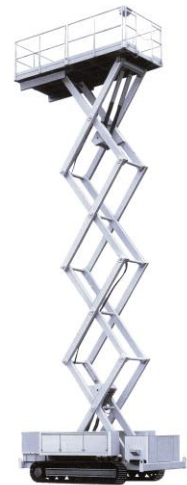
RX07B



タイヤ・クローラ式(9m~12m)

仕様

モデル	9.0m	9.0m	11.5m
メーカー	アイチ	アイチ	アイチ
型式	RV091	RV093	RV123
作業床面 (mm)	最高 A	9000	9000
	最低 B	1600	2650
作業床寸法 (mm)	全長 C	3700	3715
	全幅 D	1850	1895
	全高 E	1035	1035
全体寸法 (mm)	全長 F	4400	4400
	全幅 G	2300	2300
	全高 H	2660	2666
積載荷重 (kg)	900	900	500
登坂能力 (度)	26	26	20
車両重量 (kg)	5750	6120(鉄)/5870(ゴム)	6590(鉄)/6440(ゴム)
走行方式	クローラ	クローラ	クローラ
駆動方式	油圧駆動	油圧駆動	油圧駆動
動力源	ディーゼルエンジン	ディーゼルエンジン	ディーゼルエンジン
燃料種別	軽油(タンク65L)	軽油(タンク65L)	軽油(タンク65L)



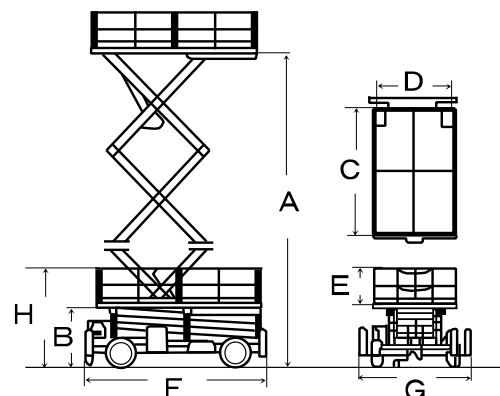
RV123

モデル	9.0m	11.5m
メーカー	アイチ	アイチ
型式	SV093	SV120
作業床面 (mm)	最高 A	9000
	最低 B	1590
作業床寸法 (mm)	全長 C	3730
	全幅 D	1905
	全高 E	1000
全体寸法 (mm)	全長 F	4125
	全幅 G	2060
	全高 H	2610
積載荷重 (kg)	900	500
登坂能力 (度)	—	7.5
車両重量 (kg)	4200	4600
走行方式	タイヤ	タイヤ
駆動方式	油圧駆動	油圧駆動
動力源	ディーゼルエンジン	ディーゼルエンジン
燃料種別	軽油(タンク35L)	軽油(タンク35L)



RV120

- 積載能力が大きく多くの資材・工具類と複数の作業員を適正な位置まで運びます。
- 身を乗り出す不安定な作業を回避し安全作業が可能です。



タイヤ式(6m~13m)

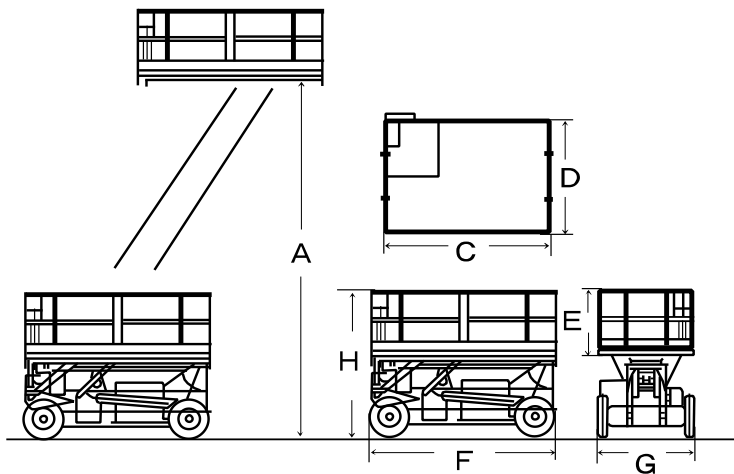
仕様

モデル	6m	9.2m	13.0m
メーカー	アイチ	アイチ	アイチ
型式	SZ060	SZ090	SZ130
作業床面 (mm)	最高 A	6200	9200
	最低 B	1280	1470
作業床寸法 (mm)	全長 C	2750	3415
	全幅 D	1500	1815
	全高 E	1000	1000
全体寸法 (mm)	全長 F	3100	3530
	全幅 G	1550	2000
	全高 H	2280	2470
積載荷重 (kg)	500	1000	1000
走行方式	タイヤ	タイヤ	タイヤ
車両重量 (kg)	2600	5000	7700
動力源	バッテリー	ディーゼルエンジン	ディーゼルエンジン
燃料種別	—	軽油	軽油

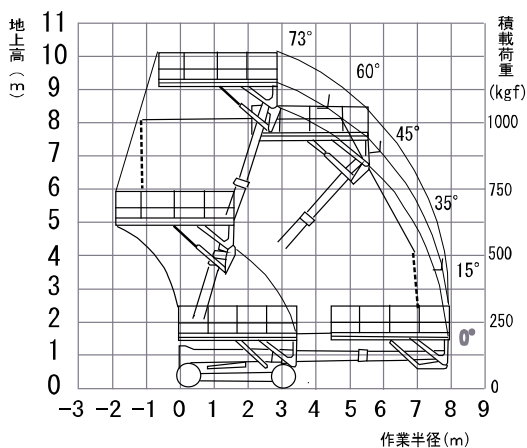


SZ130

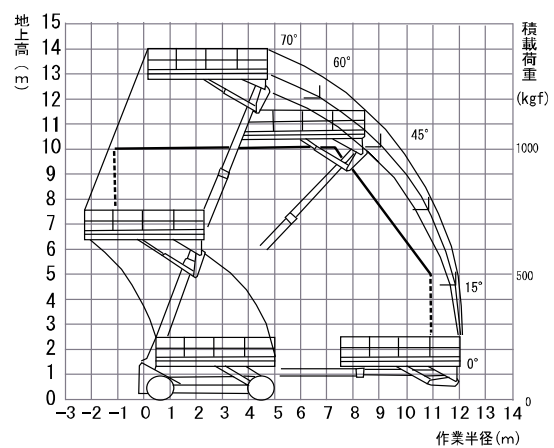
- 梁や地上の障害物をかわしながら、多くの資材・工具類と複数の作業員を適正な位置まで運びます。
- 身を乗り出す不安定な作業を回避し安全作業が可能です。
- 大きな積載能力と広作業範囲の2つの特徴を持つ、汎用性の高い高所作業車です。
- アウトリガーが無く、目的の場所にピッタリと設置することができます。



SZ090



SZ090



SZ130

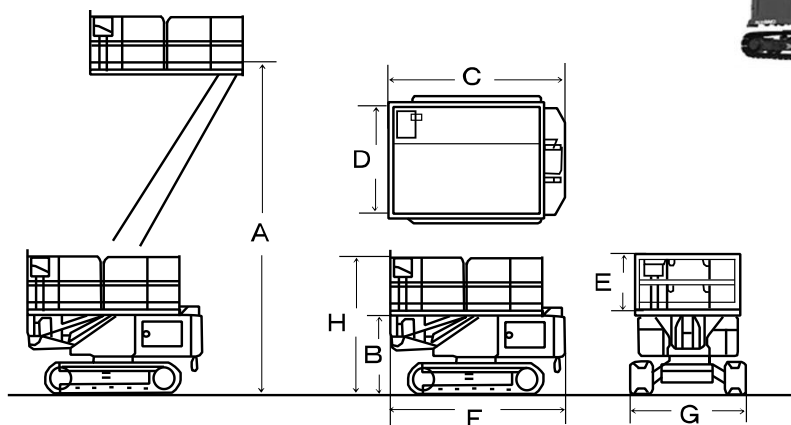
タイヤ・クローラ式(6m~12m)

仕様

モデル	6m		9m		9.0m		9.0m	
メーカー	ハニックス		ハニックス		ハニックス		長野工業	
型式	HZ60C		HZ90C		HZ90W		NUZ090-D	
作業床面(mm)	最高 A	6200	9200	9200	9200	9280		
	最低 B	1410	1550	1450	1770			
作業床寸法(mm)	全長 C	2750	3200	3500	3150			
	全幅 D	1500	2100	1900	2050			
	全高 E	1000	1000	1000	900			
全体寸法(mm)	全長 F	3150	3650	3530	3770			
	全幅 G	1550	2300	2000	2250			
	全高 H	2280	2550	2470	2670			
積載荷重 (kg)	500		300~800		1000		600	
登坂能力 (度)	30		30		13		30	
走行方式	ゴムクローラ		ゴムクローラ		タイヤ		ゴムパット	
車両重量 (kg)	2500		5900		4950		7140	
動力源	ディーゼルエンジン		ディーゼルエンジン		ディーゼルエンジン		ディーゼルエンジン	
燃料種別	軽油(タンク35L)		軽油(タンク80L)		軽油(タンク70L)		軽油(タンク77L)	

モデル	12m		12.6m	
メーカー	ハニックス		タダノ	
型式	HZ122C		AC125S	
作業床面(mm)	最高 A	12000	12500	
	最低 B	1821	1650	
作業床寸法(mm)	全長 C	4500	3500	
	全幅 D	2300	2100	
	全高 E	1000	950	
全体寸法(mm)	全長 F	4995	5150	
	全幅 G	2480	2480	
	全高 H	2821	2600	
積載荷重 (kg)	800		800	
登坂能力 (度)	30		15	
走行方式	ゴムクローラ		ゴムクローラ	
車両重量 (kg)	8500		8900	
動力源	ディーゼルエンジン		ディーゼルエンジン	
燃料種別	軽油		軽油(100L)	

- コンピュータ制御により垂直・水平・斜めにプラットフォームが移動。
- HZ90CとHZ122Cは360度旋回が可能。
- アウトリガーが無く、目的の場所にピッタリと設置することが出来ます。
- 身を乗り出す不安定な作業を回避し安全作業が可能です。
- 大きな積載能力と広作業範囲の2つの特徴を持つ。
- 梁や地上の障害物をかわしながら、多くの資材・工具類と複数の作業員を適正な位置まで運びます。



NUZ090-D



HZ90C

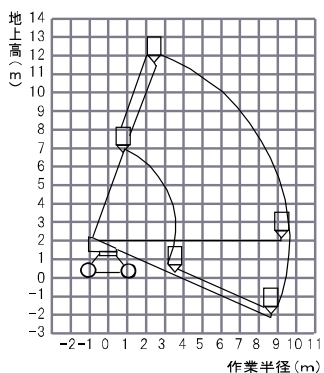
タイヤ式(12m~13m)

仕様

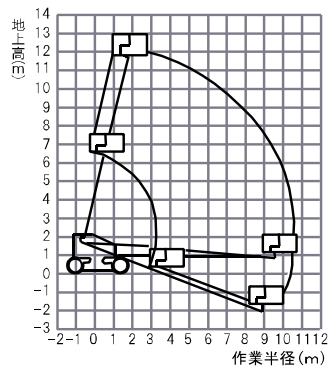
モデル	12m	12m	12m	12.8m
メーカー	アイチ	アイチ	タダノ	スノーケル
型式	SP12A	SP120	AW120TG	TB42
最高作業床高さ (m)	12.0	12.0	12.0	12.8
積載荷重 (kg)	2名又は250	2名又は250	2名又は250	227
作業床寸法 (mm)	全長	750	750	1500
	全幅	1300	1500	750
	全高	1000	1000	900
全体寸法 (mm)	全長	6180	5650	5600
	全幅	1980	1980	1980
	全高	2440	2150	2150
登坂能力 (度)	14	14	13	25
最大作業半径 (m)	10.1	9.7	10.3	10.1
旋回角度 (度)	360	360	360連続	360
接地圧最大 (kg/cm ²)	9.2	8.7	-	-
動力源	ディーゼルエンジン	ディーゼルエンジン	ディーゼルエンジン	ディーゼルエンジン
燃料種別・容量 (L)	軽油(タンク105L)	軽油(タンク97L)	軽油(タンク100L)	軽油(タンク72L)
機械質量 (kg)	7850	7950	8000	5262



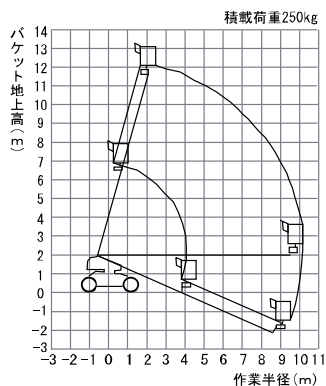
SP12A



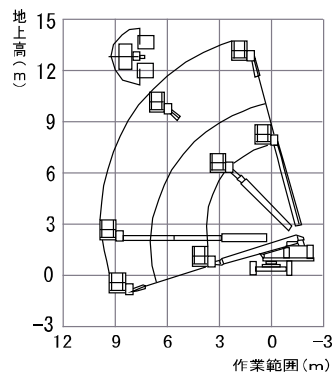
SP120



AW120TG



SP12A



TB42



タイヤ式(18m~20m)

仕様

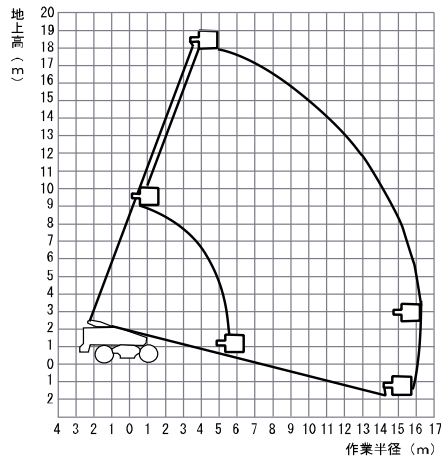
モデル	18m	18m
メーカー	アイチ	スノーケル
型式	SP181	TB60
最高作業床高さ (m)	18.0	18.3
積載荷重 (kg)	250	227
作業床寸法 (mm)	全長	900
	全幅	1500
	全高	1000
全体寸法 (mm)	全長	9150
	全幅	2400
	全高	2550
登坂能力 (度[%])	12	25(4WD)
最大作業半径 (m)	16.0	15.2
動力源	ディーゼルエンジン	ディーゼルエンジン
燃料種別・容量 (L)	軽油(タンク165L)	軽油(タンク185L)
機械質量 (kg)	12000	9389



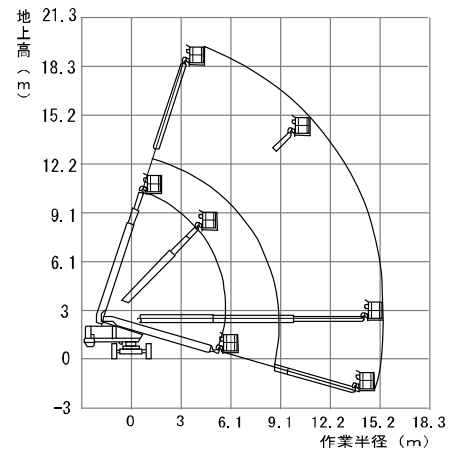
TB60



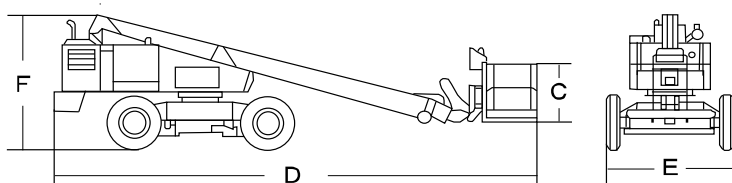
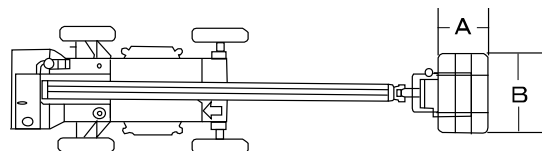
SP181



SP181



TB60



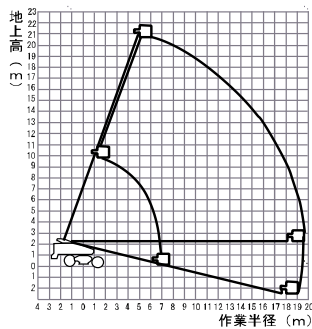
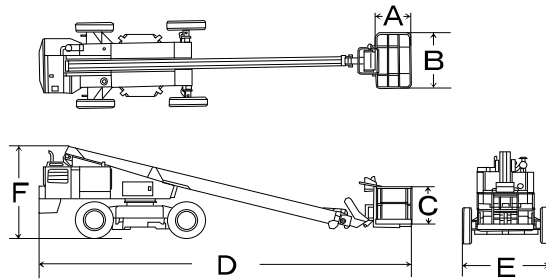
タイヤ式(12m~40m)

仕様

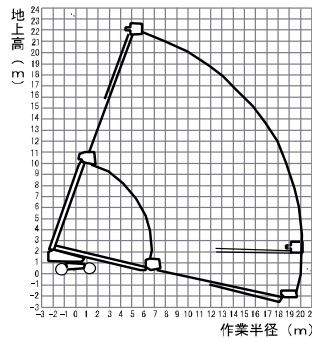
モデル	21m	21.5m	25m	25m
メーカー	アイチ	タダノ	アイチ	タダノ
型式	SP210	AW215TG	SP25B	AW250TG
最高作業床高さ (m)	21.0	21.5	25.0	25.0
積載荷重 (kg)	200	2名又は200	250	450
作業床寸法 (mm)	全長	900	750	1500
	全幅	1500	1500	750
	全高	1000	950	1000
全体寸法 (mm)	全長	10200	10200	11456
	全幅	2400	2400	2430
	全高	2550	2550	2600
登坂能力 (度)	12	12	12	11
最大作業半径 (m)	19	20.1	14.8~19.5	23.5
動力源	ディーゼルエンジン	ディーゼルエンジン	ディーゼルエンジン	ディーゼルエンジン
燃料種別・容量 (L)	軽油(タンク165L)	軽油(タンク190L)	軽油(タンク180L)	軽油(タンク190L)
機械質量 (kg)	14750	15200	14700	16400



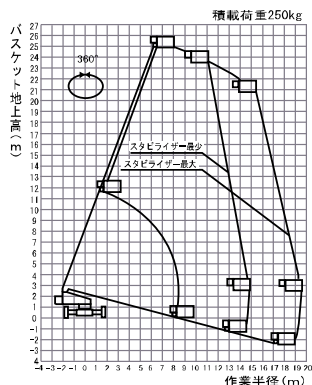
SP210



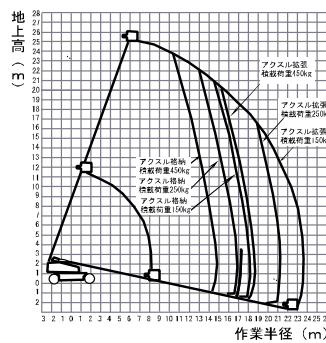
SP210



AW215TG



SP25B



AW250TG



AW250TG

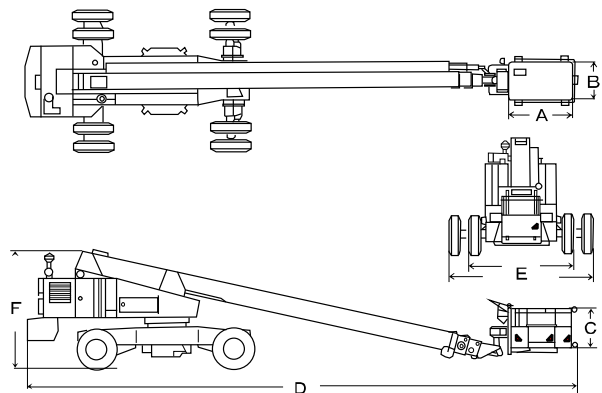
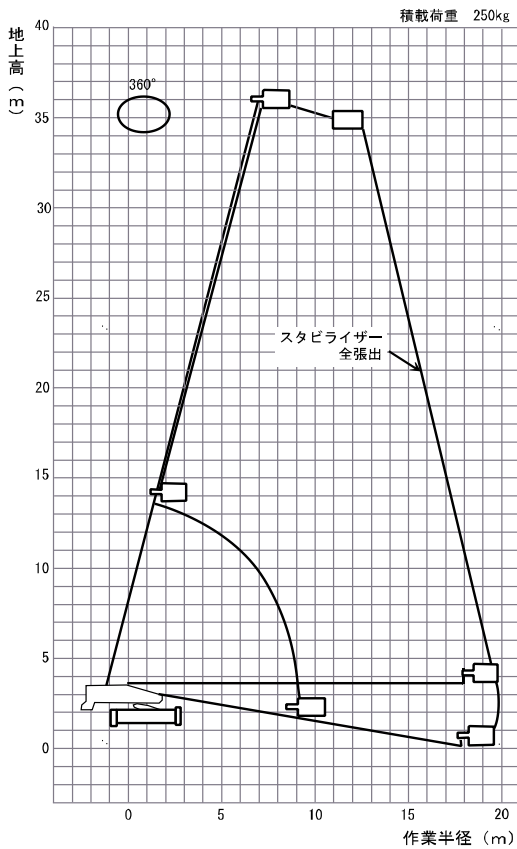
タイヤ式(35m)

仕様

モデル	35m	
メーカー	アイチ	
型式	SP350	
最高作業床高さ (m)	35.0	
積載荷重 (kg)	250	
作業床寸法 (mm)	全長	1500
	全幅	900
	全高	1000
全体寸法 (mm)	全長	13800
	全幅	2675
	全高	3100
登坂能力 (度)	9	
最大作業半径 (m)	19.8	
動力源	ディーゼルエンジン	
燃料種別・容量 (L)	軽油(タンク220L)	
機械質量 (kg)	19300	



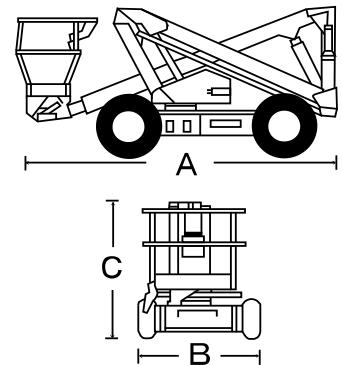
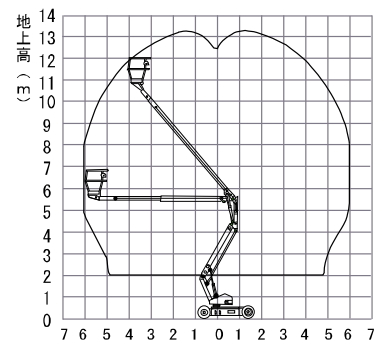
SP350



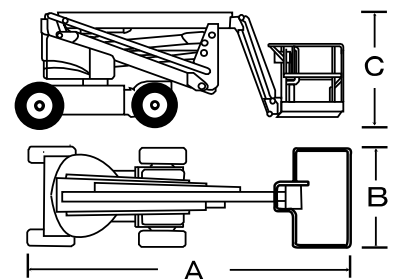
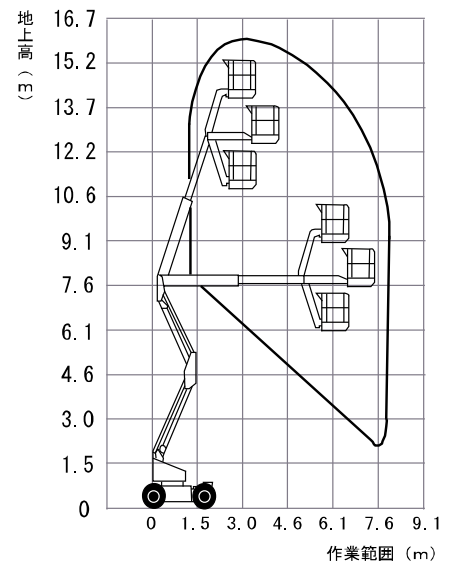
屈伸ブーム式(11.5m~14.1m)

仕様

モデル	11.5m	
メーカー	アップライト	
型式	AB38N	
最大作業高 (m)	13.5	
最大床高 (m)	11.5	
最大作業半径 (m)	6.1	
全体寸法 (mm)	全長 A	4040
	全幅 B	1500
	全高 C	2000
作業床寸法 (mm)	全長	1200
	全幅	600
	手すり高	
最大積載荷重 (kg)	215	
登坂角度 (度/%)	19.5/36	
動力源	8×6V 220Ahバッテリー	
重量 (kg)	3850	
回転半径(内側) (mm)	400	
回転半径(外側) (mm)	2400	



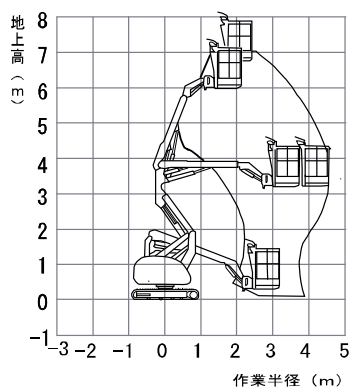
モデル	14.1m	
メーカー	アップライト	
型式	AB46E	
最大作業高 (m)	16.1	
最大床高 (m)	14.1	
最大作業半径 (m)	7.5	
全体寸法 (mm)	全長 A	5430
	全幅 B	1750
	全高 C	2000
作業床寸法 (mm)	全長	1750
	全幅	1000
	手すり高	
最大積載荷重 (kg)	227	
登坂角度 (度/%)	17/30	
動力源	8×6V 220Ahバッテリー	
重量 (kg)	6486	
回転半径(内側) (mm)	600	
回転半径(外側) (mm)	3000	
バケット首振角度 (度)	140	
旋回角度 (度)	360(非連続)	
ジブブーム長 (mm)	1500	
ジブブーム起伏角度 (度)	140	



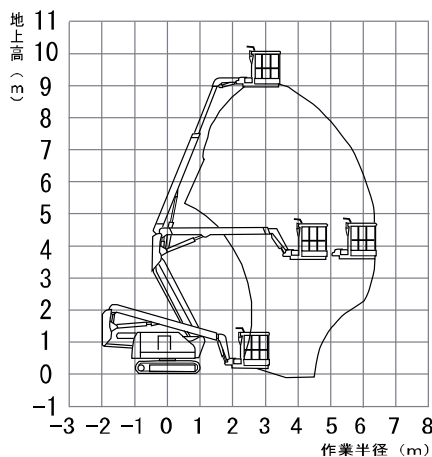
クローラ式(7m~12m)

仕様

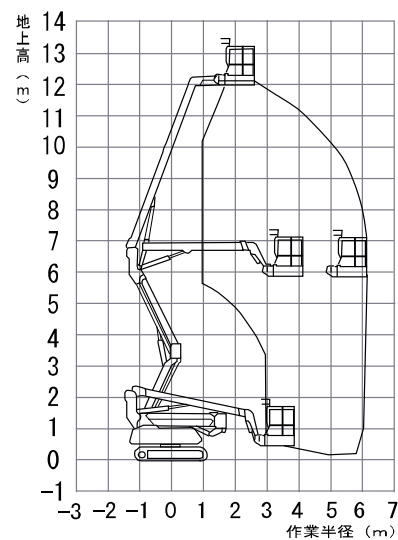
モデル		7m	9m	12m
メーカー		長野工業	長野工業	長野工業
型式		NUL070R-2	NUL090-3	NUL120-2
寸法 (mm)	全長	4080	5100	5340
	全幅	1650	1750	2050
	全高	1960	2260	2410
積載荷重	(kg)	150	200	200
バケット内 寸法 (mm)	幅	770	1130	1130
	奥行	620	730	730
	高さ	1000	1000	1000
最大作業床面高さ	(m)	6.8	9.1	12.1
最大作業半径	(mm)	4400	6400	6000
伸縮長さ	(mm)	800	1500	2000
総重量	(kg)	2300	3750	3850



NUL070R-2



NUL090-3



NUL120-2



クローラ式(12m~20m)

仕様

モデル	12m	12m	18m	20m
メーカー	アイチ	タダノ	アイチ	アイチ
型式	SR123	AC120TG	SR182	SR210
最高作業床高さ (m)	12.0	12.0	18.0	20.8
積載荷重 (kg)	250	250又は2名	250	200
作業床寸法 (mm)	全長	1300	1000	1300
	全幅	750	750	750
	全高	1000	1300	1000
全体寸法 (mm)	全長	6330	6500	8610
	全幅	2150	2300	2200
	全高	2200	2350	2550
登坂能力 (度)	-	33	-	-
旋回角度 (度)	360連続	360連続	360連続	360連続
燃料種別	軽油(108L)	(タンク90L)	軽油(タンク230L)	軽油(タンク230L)
機械質量 (kg)	7650	8150	13500	15300



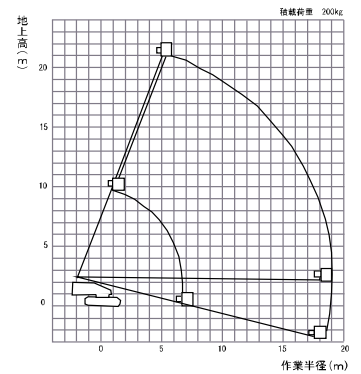
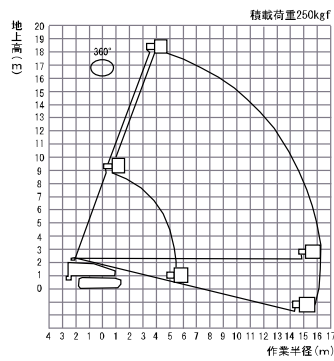
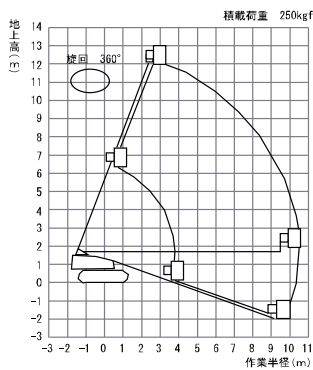
SR123



SR182



SR210



トラック式(9.9m)

仕様

モデル	9.7m	9.9m	9.9m	9.9m	
メーカー	アイチ	タダノ	タダノ	タダノ	
型式	SS10A	AT-100TG	AT-100TT	AT-100TE	
最高作業床高さ (mm)	9.7	9.9	9.9	9.9	
最大作業半径 (mm)	7.4	7.6	7.6	7.4	
バケット首振角度 (度)	左104° ~ 右107°	左104° ~ 右104°	左104° ~ 右104°	左104° ~ 右104°	
作業床寸法 (mm)	奥行き	700	700	700	
	全幅	1000	1000	1000	
	全高	900	900	900	
全体寸法 (mm)	全長	4760	4775	4770	4750
	全幅	1695	1695	1695	1695
	全高	2700	2810	2810	2810
アウトリガ張出幅 (mm)	1624	1670	1670	1810	
積載荷重 (kg)	2名又は200	2名又は200	2名又は200	1名又は125(II型)は2名又は200	
旋回角度 (度)	360(全旋回)	360(連続)	360(連続)	360(連続)	
架装シャーシ	2tクラス	2tクラス	2tクラス	2tクラス	
機械質量 (kg)		5380		6425	
ブーム型式	直伸3段同時伸縮式	3段油圧同時伸縮式	直伸3段同時伸縮式	直伸3段同時伸縮式	
ブーム長さ (mm)	3080~7070	3410~7100	3410~7100	3410~7030	

- 作業時は排気ブレーキを切ってから使用して下さい。



SS10A



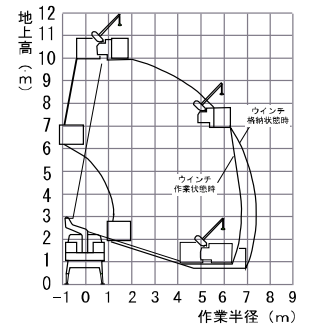
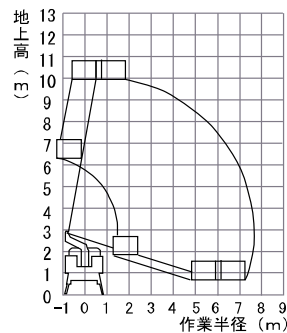
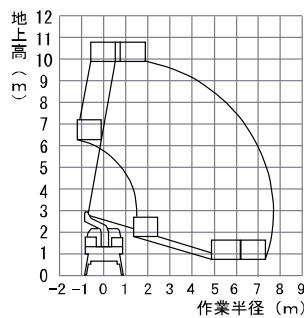
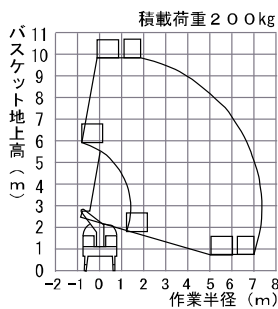
AT-100TG



AT-100TT



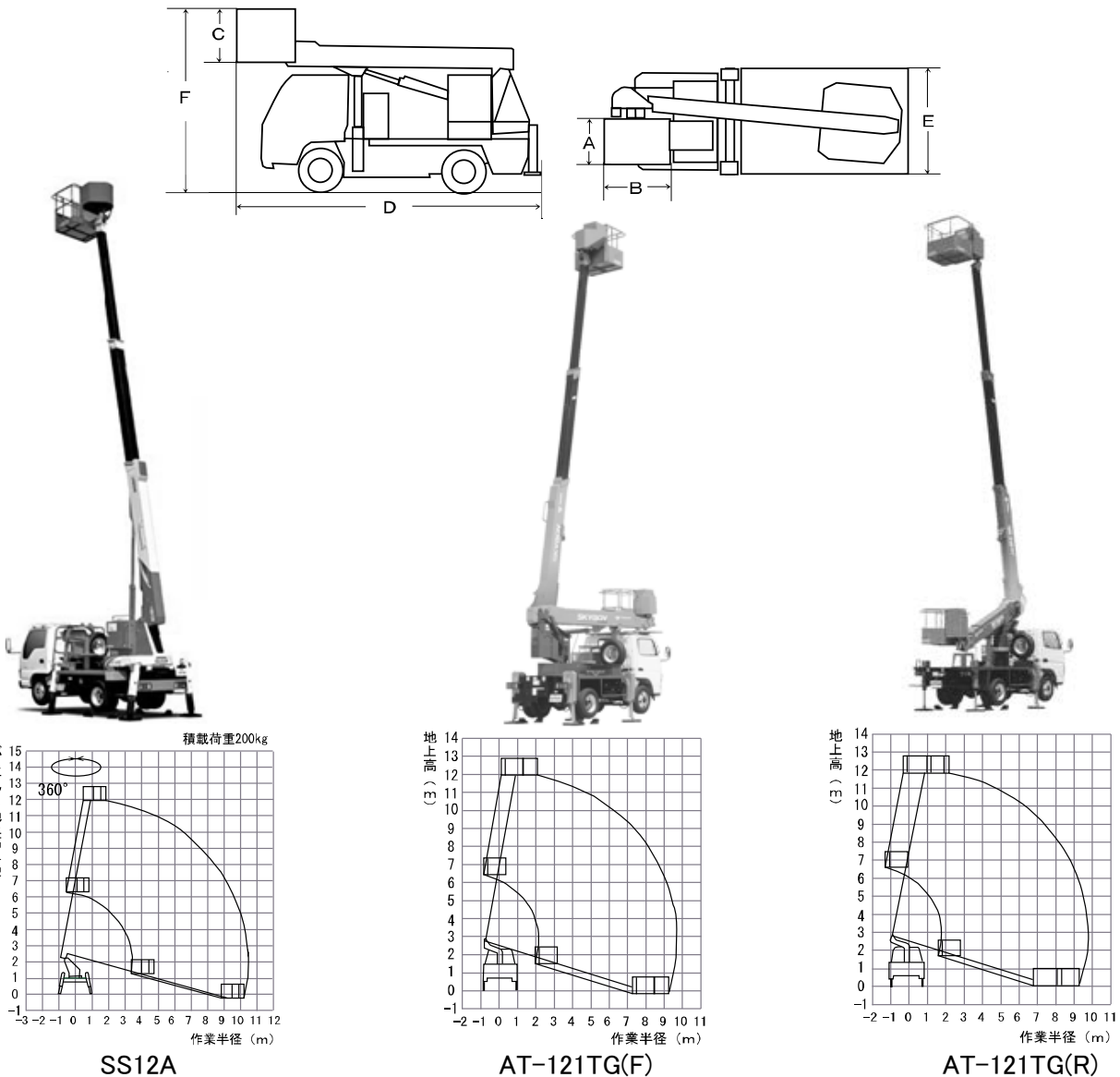
AT-100TE



トラック式(11.9m~12m)

仕様

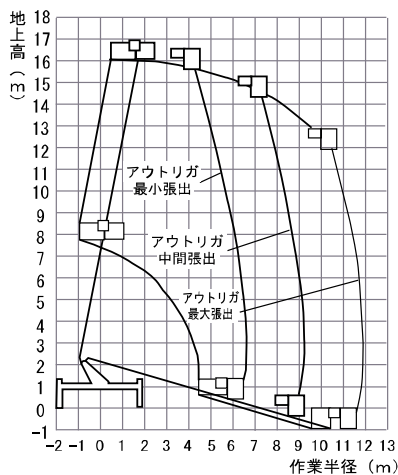
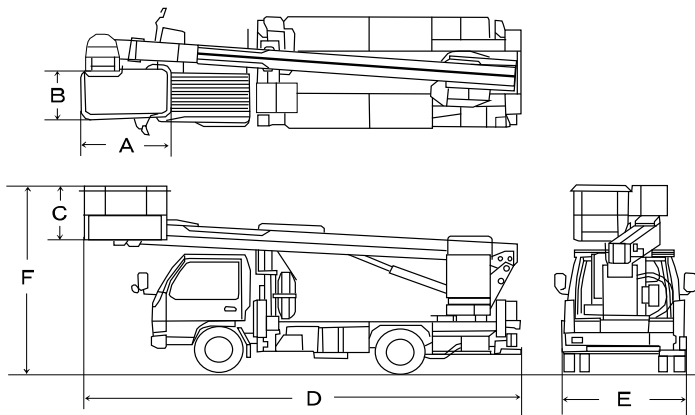
モデル	12m	12m	12m	12m	
メーカー	アイチ	タダノ	タダノ	タダノ	
型式	SS12A	AT-121TG(F)	AT-121TG(R)	AT-121TG	
最高作業床高さ (mm)	11.9	11.9	12.0	12.0	
最大作業半径 (mm)	10.48	9.8	9.8	9.4	
バケット首振角度 (度)	左95° ~右95°	左104° ~右104°	左104° ~右104°	左97° ~右90°	
作業床寸法 (mm)	奥行き A	700	700	700	
	全幅 B	1000	1000	1000	
	全高 C	900	900	900	
全体寸法 (mm)	全長 D	5430	4480	5100	5500
	全幅 E	1880	1880	1880	1890
	全高 F	3000	3150	2790	3100
アウトリガ張出幅 (mm)	1860	1860	1860	1860	
積載荷重 (kg)	2名又は200	2名又は200	2名又は200	2名又は200	
旋回角度 (度)	360(全旋回)	360(連続)	360(連続)	360(連続)	
架装シャーシ	3tクラス	3tクラス	3tクラス	3tクラス	
機械質量 (kg)	6830		6875	5780	
ブーム型式	3段同時伸縮式	3段油圧同時伸縮式	3段油圧同時伸縮式	3段油圧同時伸縮式	
ブーム長さ (mm)	4300~10010	3780~9150	3780~9130	3780~9130	



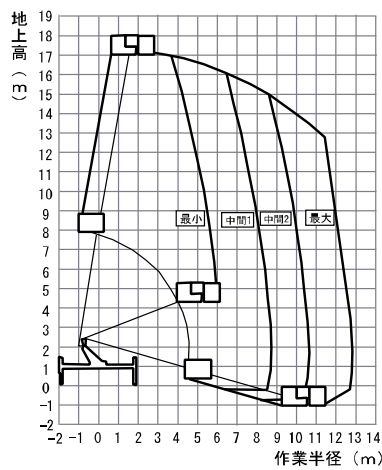
トラック式(16m~17m)

仕様

モデル	16m	17m
メーカー	タダノ	タダノ
型式	AT-160TG	AT-170TG
最大作業床高さ (m)	16.0	17.0
最大作業半径 (m)	12.0	12.8
バケット首振角度 (度)	左97~右90	左97~右103
作業床寸法 (mm)	全長 A	700
	全幅 B	1200
	全高 C	900
全体寸法 (mm)	全長 D	6480
	全幅 E	1880
	全高 F	3300
アウトリガ張出幅 (mm)	3500	3700
積載荷重 (kg)	2名又は200	2名又は200
旋回角度 (度)	360(連続)	360(連続)
架装シャーシ	3.5t	3t
機械質量 (kg)	6400	6485
ブーム型式	3段油圧同時伸縮	3段油圧同時伸縮式
ブーム長さ (mm)	5950~14450	6200~15480



AT-160TG



AT-170TG

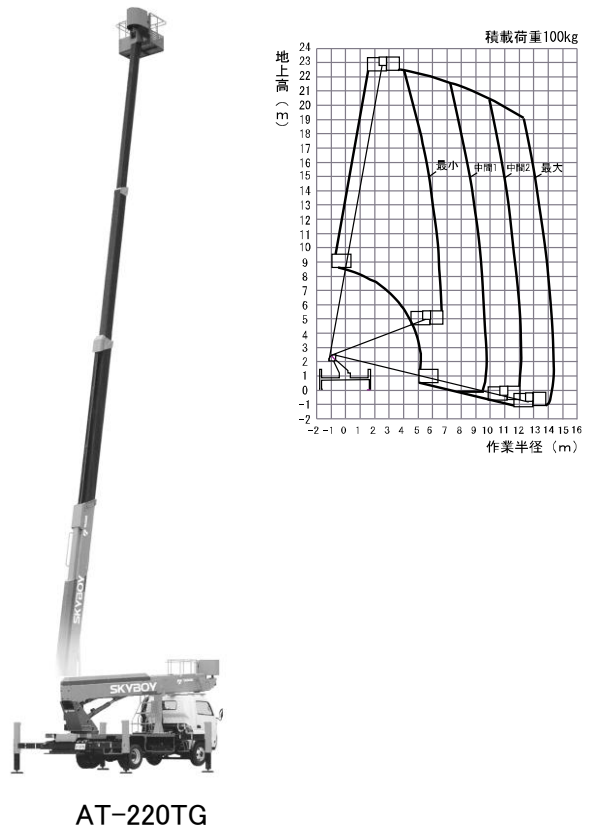
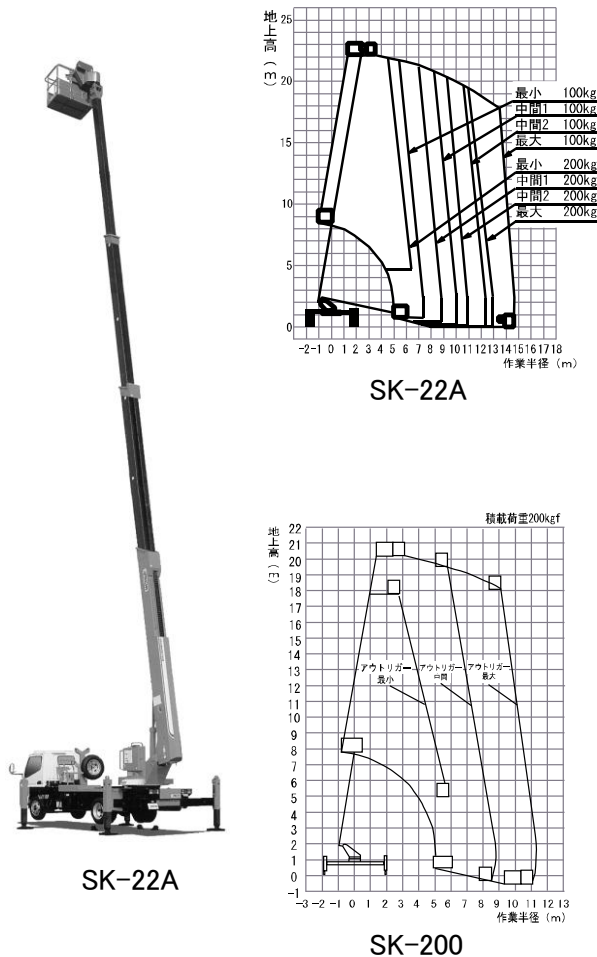


AT-170TG

トラック式 (20m~22.3m)

仕様

モデル	20.0m	20.3m	21.2m	22.1m	22.3m	
メーカー	アイチ	タダノ	アイチ	アイチ	タダノ	
型式	SK-200	AT-200TG	SK-210	SK-22A	AT-220TG	
最高作業面高さ (m)	20.0	20.3	21.2	22.1	22.3	
最大作業半径 (m)	11.4	13.7	13.7	14.6	14.4	
バケット首振角度 (度)	左90 右90	左93 右90	左90 右90	左95 右100	左97 右103	
作業床寸法 (mm)	全長	1200	1200	1200	1200	
	全幅	700	700	700	700	
	手すり高	900	900	900	900	
全体寸法 (mm)	全長	7210	7000	7170	7350	7400
	全幅	1995	2040	2060	1890	2050
	全高	3100	3150	3100	3140	3350
アウトリガ張出幅 (mm)	1800~3800	3700	3940	1710~3700	1840~4100	
積載荷重 (kg)	200又は2名	200又は2名	200又は2名	200又は2名	200又は2名	
旋回角度 (度)	360(連続)	360(連続)	360(連続)	360(全旋回)	360(連続)	
架装シャーシ	3.5tクラス	3.5tクラス	3.5tクラス	3.0tクラス	3.5tクラス	
機械質量 (kg)	6705	6885	7165	7735	7195	
ブーム型式	4段油圧同時伸縮式	4段油圧同時伸縮式	4段油圧同時伸縮式	4段油圧同時伸縮式	4段油圧同時伸縮式	
ブーム長さ (mm)	6450~19050	6370~18910	6610~20170	6785~20585	6850~20920	



トラック式(24m~27m)

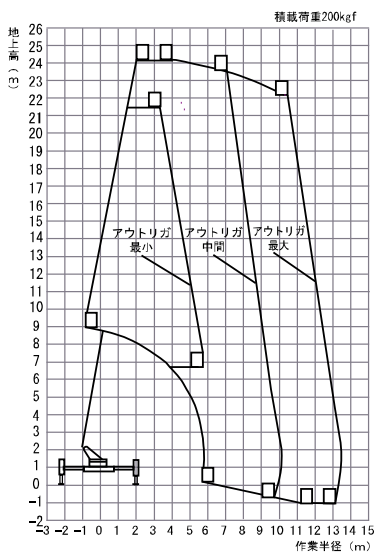
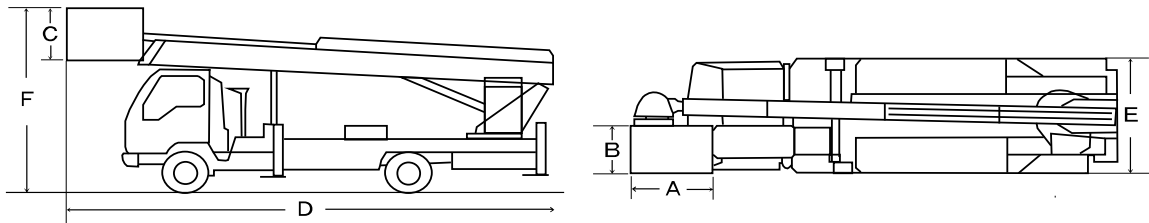
仕様

モデル	24m	25m	27m
メーカー	アイチ	タダノ	タダノ
型式	SK240	AT-250TG	AT-270TG
最高作業面高さ (m)	24.0	24.8	27.0
最大作業半径 (m)	13.5	14.8	15.4
バケット首振角度 (度)	左90 右90	左93 右90	左97 右103
作業床寸法 (mm)	全長 A	1200	1200
	全幅 B	700	700
	手すり高 C	900	900
全体寸法 (mm)	全長 D	8340	8130
	全幅 E	2185	2180
	全高 F	3300	3450
アウトリガ張出幅 (mm)	4190	4250	4400
積載荷重 (kg)	200又は2名	200又は2名	200又は2名
旋回角度 (度)	360(連続)	360(連続)	360(連続)
架装シャーシ	4.0tクラス	4.0tクラス	4.0tクラス
機械質量 (kg)	7885	7825	7875
ブーム型式	4段同時伸縮方式	4段油圧同時伸縮方式	4段油圧同時伸縮方式
ブーム長さ (mm)	7500~22950	7580~23490	8000~25520

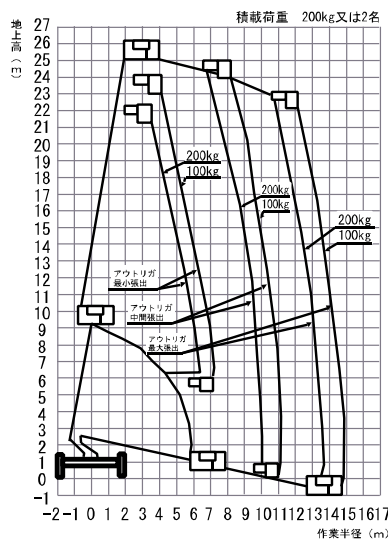


SK240

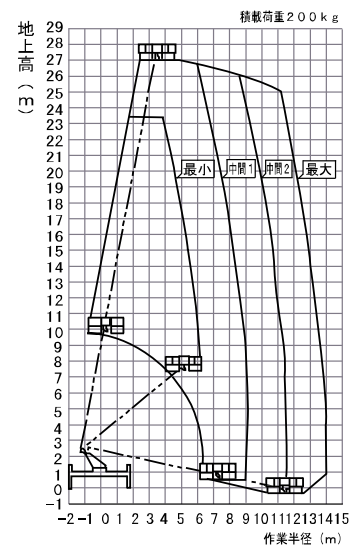
AT-250TG



SK240



AT-250TG

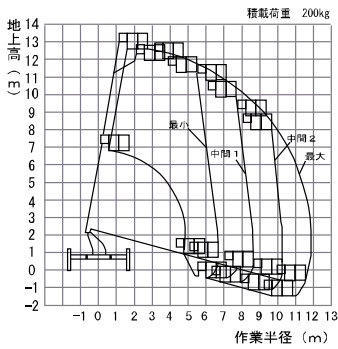


AT-270TG

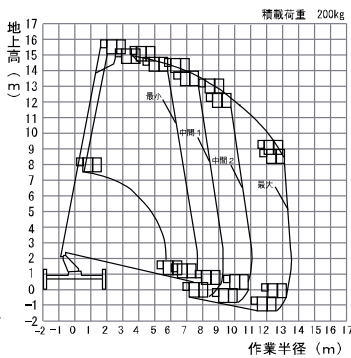
トラック屈伸式(12m~26m)

仕様

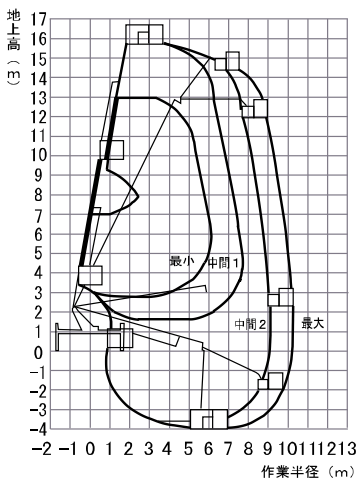
モデル	12.6m	12.6m	16m	16m	25.5m	
メーカー	アイチ	アイチ	タダノ	アイチ	タダノ	
型式	SJ126	SJ12A	AT-157CG	SJ-16A	AT-255CG	
最大作業面高さ (m)	12.6	12.6	15.7	16.0	25.5	
最大作業半径 (m)	11.8	11.8	10.2	13.5	13.5	
バケット首振角度 (度)	左100~右100	左100~右100	左95~右95	左100~右100	左93~右93	
作業床寸法 (mm)	全長	700	700	700	700	
	全幅	1000	1000	1200	1000	
	全高	900	900	950	900	
全体寸法 (mm)	全長	5950	5950	5650	6820	7960
	全幅	1880	1880	1880	2060	2170
	全高	3060	3140	3130	3410	3510
アウトリガ/ジャッキ張出す幅 (mm)	3350	3350	3300	1834~3600	4400	
積載荷重 (kg)	2名又は200	2名又は200	2名又は200	200又は2名	2名又は200	
架装シャーシ	2.75~3tクラス	2.75~3tクラス	3tクラス	3.5~4tクラス	3.5tクラス	
旋回角度 (度)	360(連続)	360(全旋回)	360(連続)	360(全旋回)	360(連続)	
機械質量 (kg)	6330	6180	6715		7900	
ブーム型式	3段同時伸縮 屈折アーム方式	3段同時伸縮 屈折アーム方式	3段同時伸縮式及び 1段油圧折曲げ式	3段同時伸縮式 屈折アーム方式	3段油圧同時伸縮式	
ブーム長さ (mm)	4890~10750	4890~10750	5410~11930(伸縮)+3050(折曲)	5930~14060	7700~18260	



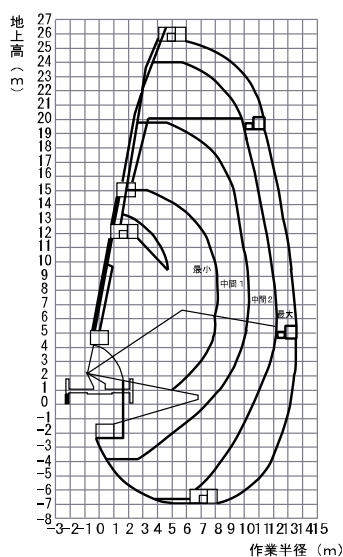
SJ12A



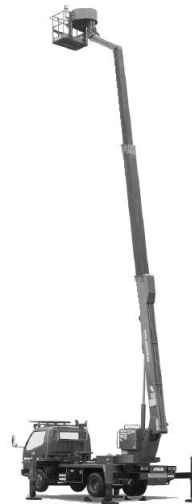
SJ-16A



AT-157CG



AT-255CG



SJ-16A

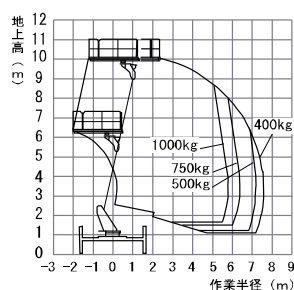


AT-255CG

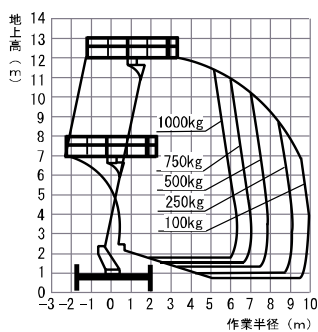
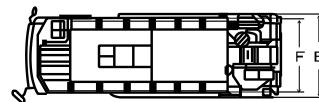
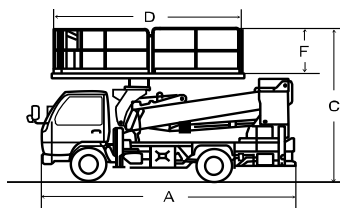
スーパーデッキ(10m~15m)

仕様

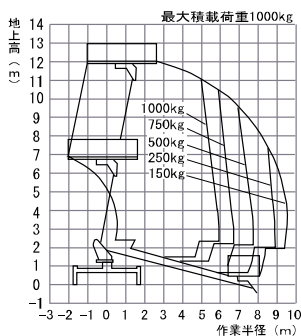
モデル	10m	11.5m	12m	12m	12m	15m	
メーカー	アイチ	タダノ	アイチ	タダノ	タダノ	タダノ	
型式	AT-100SR	AT-115S	TZ-12A	AT-120S	AT-120SR	AT-150S	
最高作業面高さ (m)	9.9	11.5	12.0	12.0	12.0	14.8	
最大作業半径 (m)	7.6(400kg積載時)	9.55(140kg積載時)	9.5(150kg積載時)	9.8(170kg積載時)	9.8(170kg積載時)	10.9(170kg積載時)	
作業床首振角度 (度)	360(連続)	360	360	360(連続)	360(連続)	360(連続)	
全体寸法 (mm)	全長 A	5160	5100	5575	5580	6070	6590
	全幅 B	1695	1880	1880	1880	1880	2070
	全高 C	2980	3180	3240	3440	3180	3560
作業床寸法 (mm)	全長 D	2500	2500	3700	4200	3000	4600
	全幅 E	1550	1690	1690	1750	1750	1940
	手すり高 F	910	1020	1010	1010	1010	1010
アウトリガ張出幅 (mm)	1490~3200	3400	1710~3450	3700	3480	4100	
積載荷重 (kg)	1000	800	1000	1000	1000	800~1000	
旋回角度 (度)	360(連続)	360(連続)	360(全旋回)	360(連続)	360(連続)	360(連続)	
架装シャーシ	2tクラス	2.5~3tクラス	2.75~3tクラス	3tクラス	3tクラス	3.5tクラス	
機械質量 (kg)		6460	7100	7100	7100	6760	
ブーム型式	3段油圧同時伸縮式	3段油圧同時伸縮式	3段油圧同時伸縮式	3段油圧同時伸縮式	3段油圧同時伸縮式	3段油圧同時伸縮式	
ブーム長さ (mm)	3050~6850	3590~8590	3685~8995	3715~8885	3715~8885	4600~11300	



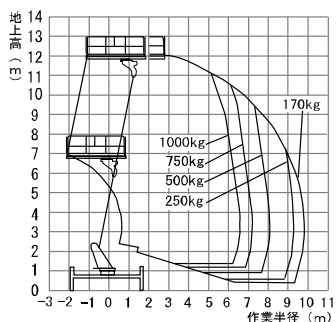
AT-100SR



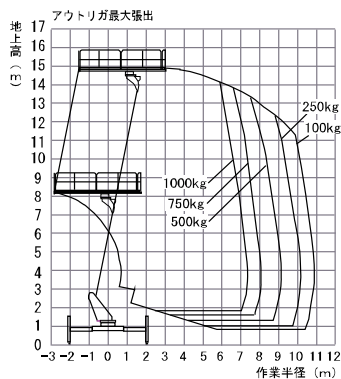
AT-120S



TZ-12A



AT-120SR



AT-150S



AT-150S

スーパーデッキ(16m~20m)

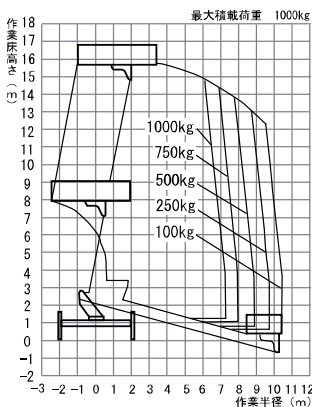
仕様

モデル	16m	18m	20m	20m
メーカー	アイチ	タダノ	アイチ	タダノ
型式	TZ-16A	AT-180S	TZ-20A	AT-200S
最高作業面高さ (m)	15.7	17.8	19.7	19.7
最大作業半径 (m)	7.23(1,000kg積載時)	14.0(100kg積載時)	7.7(1,000kg積載時)	11.4(100kg積載時)
作業床首振角度 (度)	360	360	360	360
全体寸法 (mm)	全長 A	6350	7340	7380
	全幅 B	2050	2180	2170
	全高 C	3540	3430	3515
作業床寸法 (mm)	全長 D	4400	3300	4400
	全幅 E	1940	2000	1940
	手すり高 F	1020	1020	1020
アウトリガ張出幅 (mm)	1870~4100	4400	4420	4400
積載荷重 (kg)	1000	800	1000	1000
旋回角度 (度)	360(全旋回)	360(連続)	360(全旋回)	360(連続)
架装シャーシ	3.5tクラス	3.5tクラス	3.5tクラス	3.5tクラス
機械質量 (kg)	7695	7790	7770	7650
ブーム型式	4段同時伸縮	3段油圧同時伸縮式	4段油圧同時伸縮式	4段油圧同時伸縮式
ブーム長さ (mm)	4340~12320	5550~13950	5400~16390	5410~16210

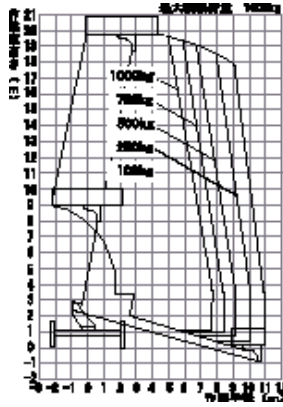


TZ-20A

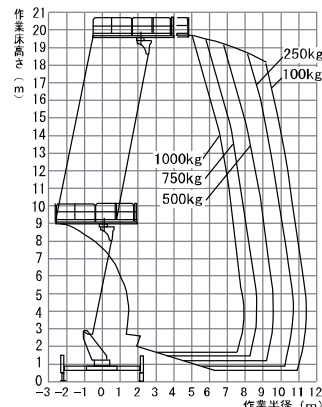
- 思い通りの位置へ確実に、しかもカンタン・迅速にアプローチできること。
それが、スーパーデッキの大きなアドバンテージです。
- 斜め上下左右へもカンタン操作で直線移動を可能にしました。
- 水平・垂直操作のスピードもアップし、作業効率の向上と快適な操作を実現しています。



TZ-16A



TZ-20A



AT-200S



AT-200S

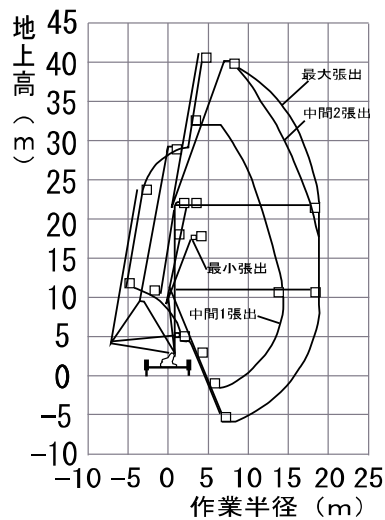
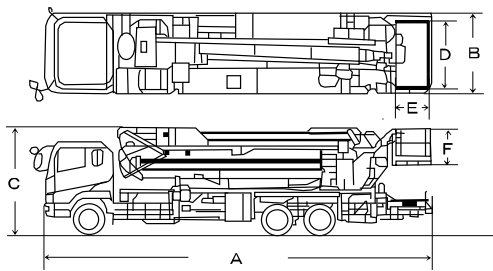
ハイパーデッキ(40m)

仕様

モデル	40m	
メーカー	タダノ	
型式	AT-400CG	
最高作業面高さ (m)	40.0	
最大作業半径 (m)	19.0	
スイング角度 (度)	左60~右60	
全体寸法 (mm)	全長 A	1190
	全幅 B	2490
	全高 C	3400
作業床寸法 (mm)	全長 D	2120
	全幅 E	1000
	手すり高 F	1000
アウトリガ張出幅 (m)	最大5200:最小2080	
積載荷重 (kg)	360	
旋回角度 (度)	360	
架装対象車	20t車級	
ブーム型式	3段油圧同時伸縮式 箱形断面溶接構造	
起伏角度/上げ角度 (度/)	上:0~170/100 下:0~90/55	
ブーム長さ (mm)	上:7960~19900 下:7660~18400	
伸縮速度 (mm/s)	上:11940/55 下:10740/70	



- 運行許可を取らずに一般道から高速道路までルートを選ぶことなく全ての通行が可能です。
- 作業半径は、地上高10m~21mにおいて19mを確保するなど汎用キャリアでは、最大級の差込作業領域を実現。
- スイッチ1つでブームの自動張出・格納・地上高作業半径等を表示する制御モニター装備でスムーズで効率の良い移動や作業が可能



トンネル点検車 (6m~12m)

仕様

モデル		6.5m	9.9m	12m
メーカー		アイチ	アイチ	タダノ
型式		TV06A	TZ10A (RR)	AT120SRM
積載荷重 (kg)		450	1000	1000
最高作業床地上高 (m)		6.5	9.9	11.9
最大作業半径 (m)		-	5.17(1000kg積載時)	8.3(100kg積載時)
作業床旋回角度 (度)		360	360	360
全体寸法 (mm)	長さ A	510	5130	6070
	幅 B	1695	1880	1880
	高さ C	2520	3310	3280
作業床寸法 (mm)	長さ D	2760	3000	3000
	幅 E	2650	1690	1750
	高さ F	1000	1010	1010
ブーム	型式	-	3段同時伸縮方式	3段油圧同時伸縮方式
	格納方向	-	後方格納	後方格納
	ブーム長さ (m)	-	2.895~6.855	3.715~8.885
アウトリガ	アウトリガ張幅 (mm)	1470	1710~3450	1630~3440
	アウトリガストローク (mm)	-	870	-
ジャッキ	ジャッキ形式	ローラジャッキ	ローラジャッキ	ローラジャッキ
	ジャッキストローク (mm)	-	340	-
作業状態走行速度 (km/h)		-	2	2以下
車両諸元 架装シャーシ		2tクラス	2.75~3.0tクラス	3.0tクラス



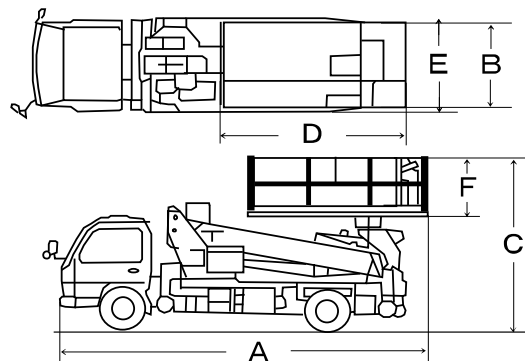
TV06A



TZ10A



AT120SRM



橋梁点検車

仕様

モデル		6.6m	6.8m	7.0m	7.3m	
メーカー		タダノ	タダノ	タダノ	アイチ	
型式		BT-100	BT-110	BT-200	SF-77A	
積載荷重 (kg)		200又は2名	200又は2名	200又は2名	200又は2名	
最大地下深さ (mm)		5900	7300	5400	5400	
最大地上高 (mm)		6600	6800	7000	7300	
最大作業半径 (mm)		5400(デッキ90°旋回時)	5600(デッキ90°旋回時)	5100(デッキ90°旋回時)	5100(ブーム旋回中心より)	
作業床寸法 縮小時/伸長 時 (mm)	全長	2570/4500	2500/4500	3000	7620/3020	
	全幅	920/920	910/880	850	660/920	
	手すり高	960/960	1000/1000	900	1000/1000	
全体寸法 (mm)	全長 A	5680	5680	5680	6050	
	全幅 B	2945	3050	3050	2160	
	全高 C	3570	3700	3700	2900	
デッキ旋回角度 (度)		110(格納位置基準から右)	110(格納位置基準から右)	90	左90~右90	
ブーム	長さ (mm)	3060~5110	3185~5360	3060~5110	3400~4800	
	伸ばし速度 (mm/s)	2050/18	2175/20	2050/18	1400/20	
	旋回角度 (左/右)	105/80	105/70	105/70	100/100	
	旋回速度 度/s	110/26	175/64	175/64	100/65	
デッキ側リモコン装置		—	電気式(有線)	電気式(有線)	—	
アウトリガ	フロント (mm)	最大張出幅	3350(タイヤ中心)	3560(タイヤ中心)	3560(タイヤ中心)	左張幅:980~1900 右張幅:980~2220
		中間張出幅	2950(タイヤ中心)	3170(タイヤ中心)	3160(タイヤ中心)	
	最大反力 (kg)		—	4600	4780	—
	最外縁寸法 (mm)	左右最大張出	—	3920	3920	—
片側のみ最大張出		—	3050	3050	—	
作動油タンク容量 (L)		約130	約130	約130	—	
架装対象車		3.5t車クラス	3.5t車クラス	3.5t車クラス	3.5~4.0tクラス	
機械質量 (kg)		7780	7870	7870	7870	

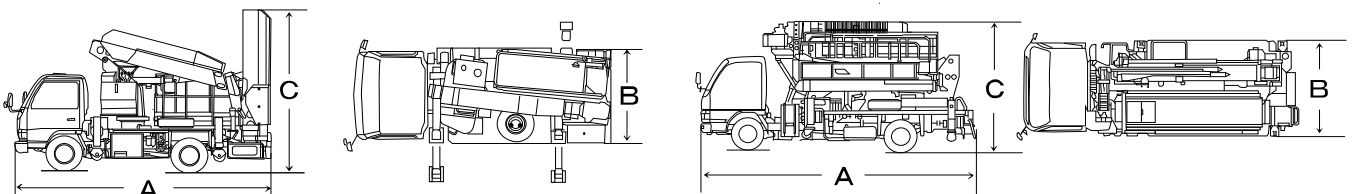
- 足場を組む・撤去する膨大な時間と労働力の浪費を削減。高架道路や橋梁など、足場を組むのが困難な場所でも、スムーズに効率よく作業が行えます。
- 1台で高所での作業と、さらに下の位置での作業も自在にクリア。高速道路上なら防音壁をらくらくと越えて、道路側面や下側にもアプローチできます。
- 作業状態のまま車で移動でき、長い距離の連続作業も(工事・メンテナンス)スピーディーに行えます。



BT-100



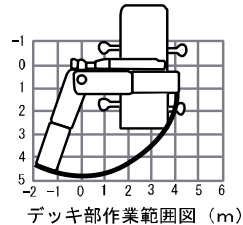
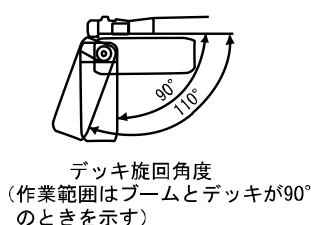
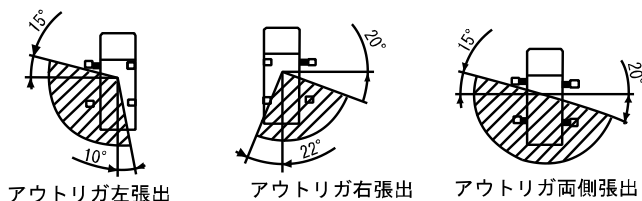
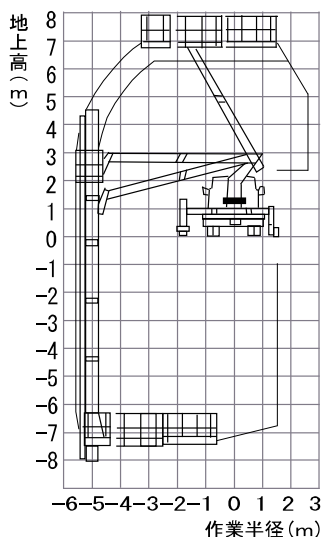
SF-77A



橋梁点検車

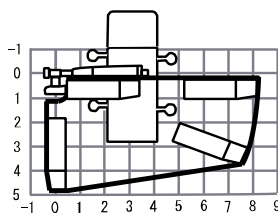
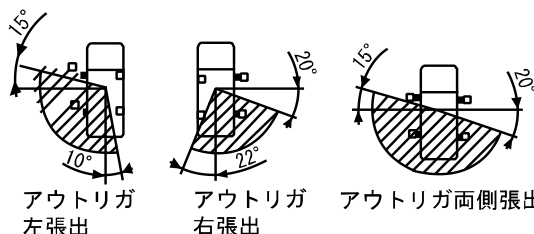
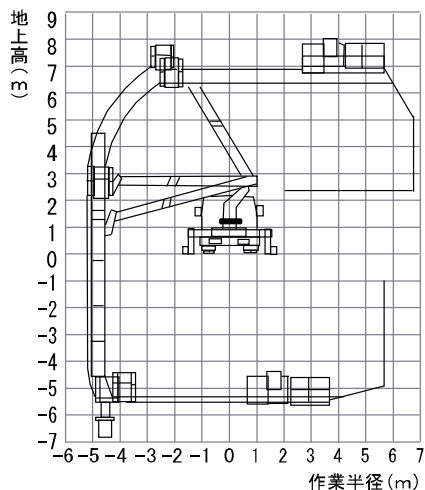
仕様

BT-100



- デッキ部作業範囲図 (m)
1. 作業範囲は水平堅土上におけるものでブームのたわみは含んでいません。
 2. アウトリガの張出状態によって作業領域が異なります。アウトリガ張出状態と作業領域の例を右上図に示します。

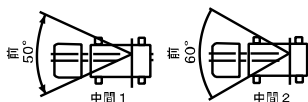
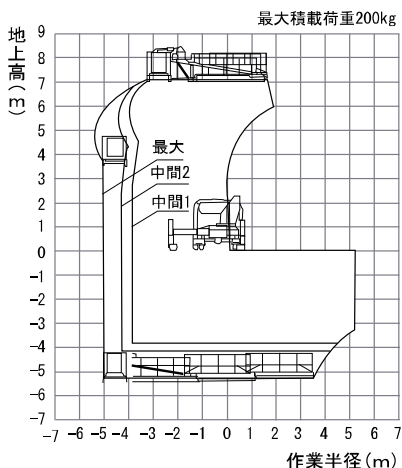
BT-200



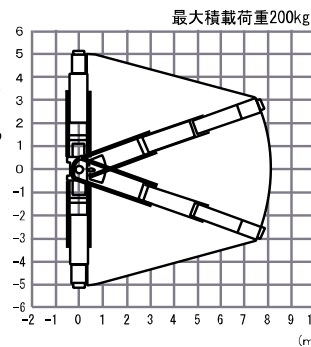
デッキ部作業範囲図 (m)

1. 作業範囲は水平堅土上におけるものでブームのたわみは含んでいません。
2. アウトリガの張出状態によって作業領域が異なります。アウトリガ張出状態と作業領域の例を右上図に示します。

SF-77A



プラットフォーム部作業範囲図

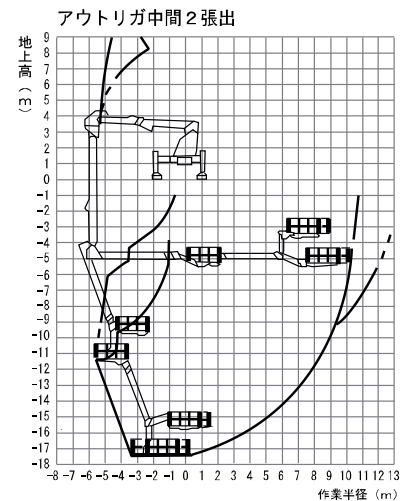
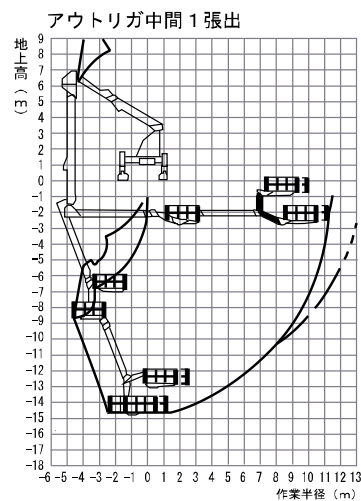
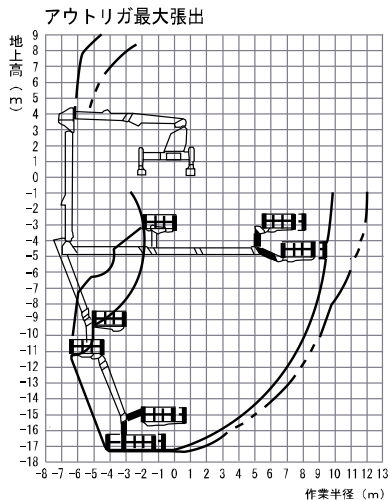


1. 作業範囲はブームのたわみは考慮されていません。
2. ブームの旋回角度に応じて作業範囲は変化します。
3. 本気はシャシーキャビンやアウトリガ等とブーム及びプラットフォームとの干渉を避ける為、ブーム旋回位置により最少起伏角度が異なります。
4. 左記作業範囲図は、ブームが車両真横にある場合を示し、アウトリガ張出幅中間1、中間2における下記前方向の作業範囲は最大張出時と同じです。
5. ブームの旋回可能角度は、左右100° ずつです。
6. アウトリガ張出が左右とも最小の場合はブーム操作はできません。

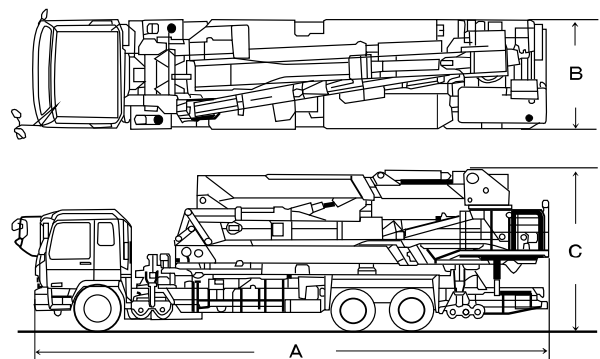
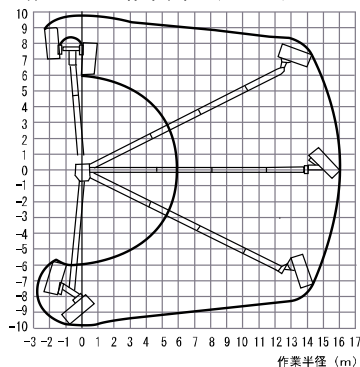
橋梁点検車

仕様

モデル	16.3m		
メーカー	タダノ		
型式	BT-400		
積載荷重 (k)	300又は3名		
最大地下深さ (m)	17.4		
最大地上高 (m)	16.3		
最大作業半径 (m)	11.4		
作業床寸法 (mm)	全長	2000	
	全幅	850	
	手すり高	1000	
全体寸法 (mm)	全長 A	11600	
	全幅 B	2490	
	全高 C	3700	
デッキ旋回角度 (度)	右100~左100		
デッキ側リモコン装置	電気式(有線)		
アウトリガ	フロント (mm)	最大張出幅	4040(タイヤ中心)
		中間張出幅	3000(タイヤ中心)
	最大反力 (kg)	14000	
	最外縁寸法 (mm)	左右最大張出	4540
片側のみ最大張出		3520	
作動油タンク容量 (L)	200		
架装対象車	25t車クラス		
機械質量 (kg)	24950		



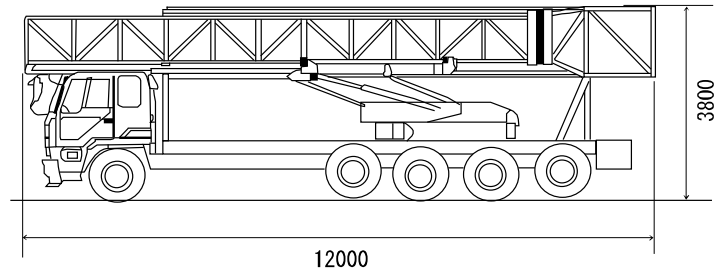
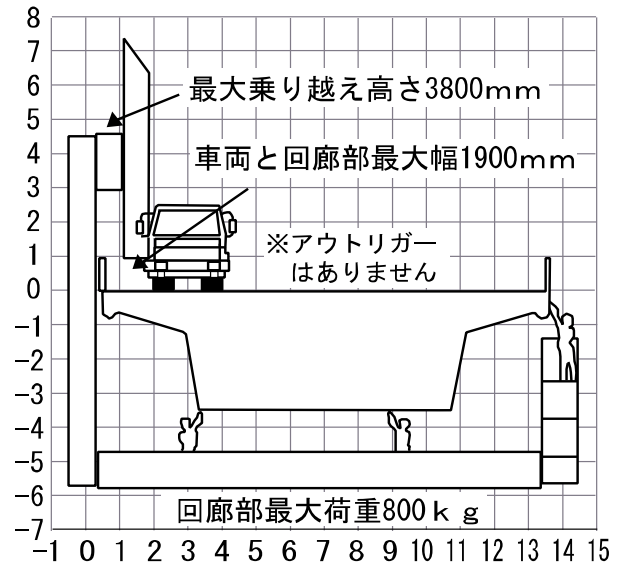
第3ブーム作業範囲 (平面図)



橋梁点検車

仕様

メーカー	MOOG	
型式	MBI 150-1.4/S	
走行状態寸法 (mm)	全長	12000
	全幅	2500
	全高	3800
最大プラットホーム長さ (mm)	15000	
最大旋回範囲 (度)	180	
最 下降範囲 (mm)	8500	
プラットホーム幅 (mm)	1400	
プラットホーム最大積載重量 (kg)	800	
プラットホーム先端最大積載重量 (kg)	400	
装備状態全重量 (kg)	19700	



MBI 150-1, 4/S

- ① エア・サスペンションを装備しているので、走行時でもプラットホームへの影響は少なくなっています。
- ② 作業車の運転は、当社専属スタッフが行います。
- ③ 日本国内に2台。東日本では当社のみです。
- ④ 現場到着後、およそ10分で作業が開始できます。



MBI 150-1.4/SのFABE

F(Feature)特徴・仕様	A(Advantage)利点	B(Benefit)顧客にとっての利益	E(Evidence)証拠
<ul style="list-style-type: none"> ・プラットホーム長さが15mあり、日本におけるほとんどの道路橋の真中までカバーできます。 ・プラットホーム最大積載荷重は、800kgで数名の作業員が同時に作業可能です。 ・3.8m遮音壁をクリアすることができます。 ・タワー内部を安全にかつ、安易に行き来することができます。 	<ul style="list-style-type: none"> ・足場(架設)を組む必要がなく、道路上から簡単に点検作業ができます。 ・足場(架設)を組めない場所(河川上、海上)での作業が可能です。 ・シャーシに装備された油圧駆動装置により、点検車のスムーズな作業移動が可能です。 	<ul style="list-style-type: none"> ・台船、足場(架設)、を組むより短期間で、また安価でできる。 ・より安全である。 	<ul style="list-style-type: none"> ・首都高速道路の定期検査にて実証済み。(年間約80稼働) ・カタログ、ビデオ。